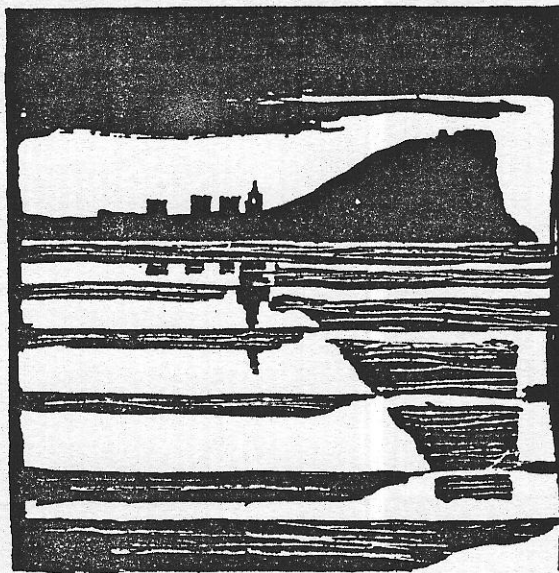


AYUNTAMIENTO DE GIJON



Plan Especial
de Protección y Reforma Interior
del Cerro de Santa Catalina

**INFORMACION Y NORMATIVA
PARTICULARIZADA DE LOS EDIFICIOS**

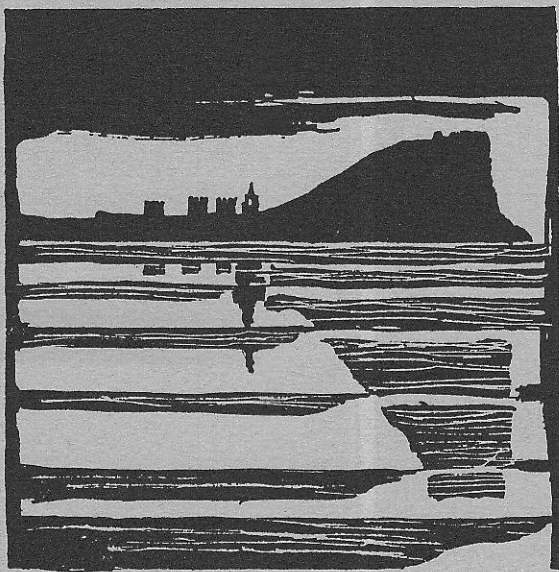
MANZANA

| 2 | 1 | 0 | 4 |

EDIFICIO

| 0 | 9 |

AYUNTAMIENTO DE GIJÓN



Plan Especial
de Protección y Reforma Interior
del barrio de Cimadevilla

CHAS DE INFORMACIO

MANZANA

EDIFICIO

2104

9

acterísticas del edifi

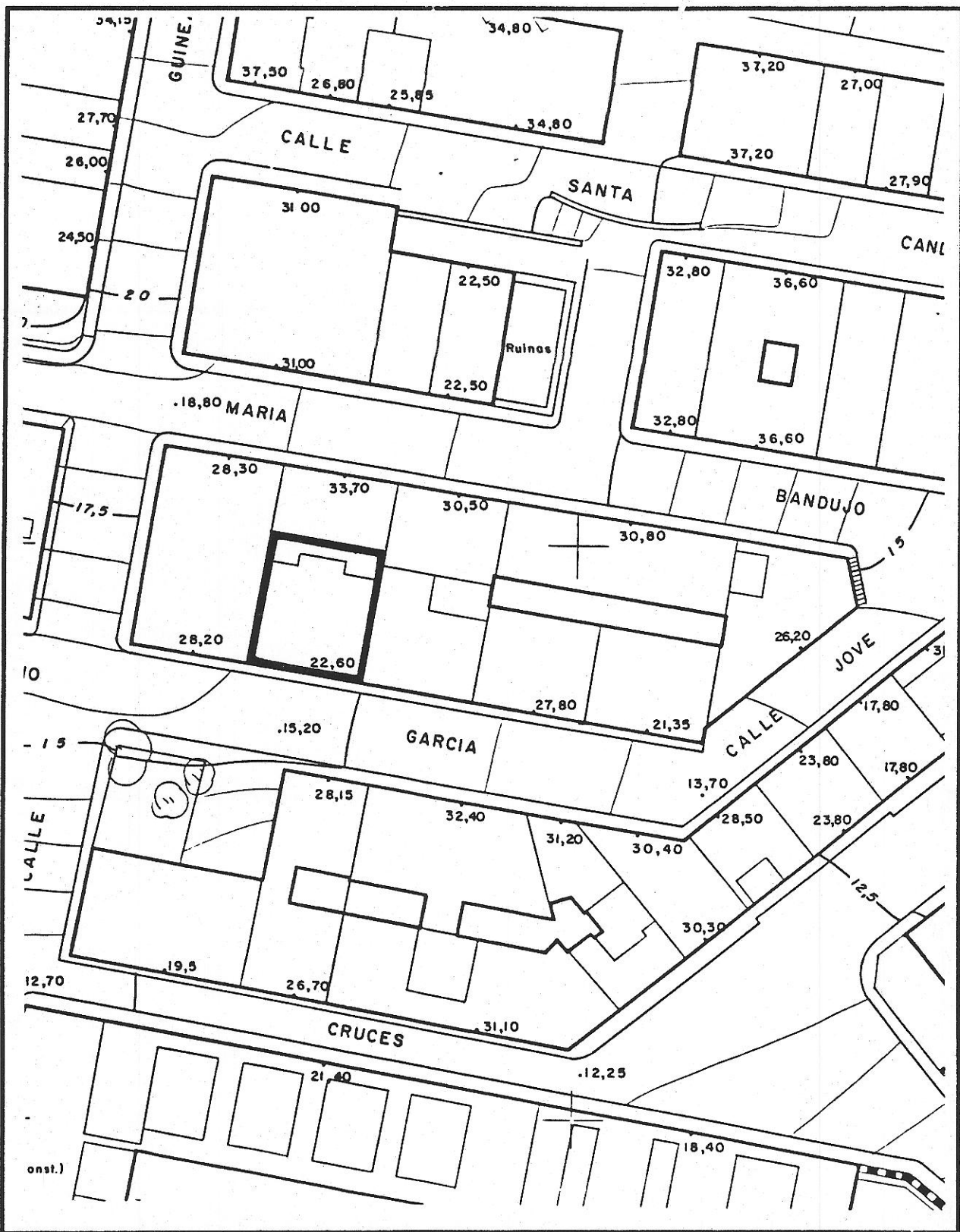
210409

edificio Gregorio García Jove, 9

código del edificio

1

LOCALIZACION



© Fichas de información y análisis de actuaciones de rehabilitación AHC/GRUSA

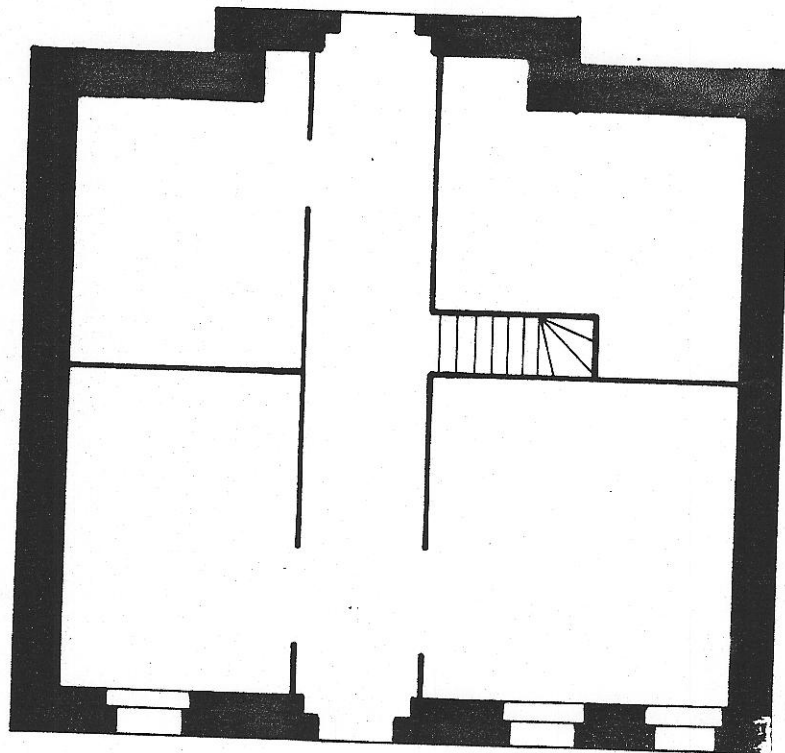
210409

edificio Gregorio Garcia Jove 9

código del edificio

--	--	--	--	--

ESTADO ACTUAL: PLANTA BAJA



© Fichas de información y análisis
de actuaciones de rehabilitación
ANC/GRUSA

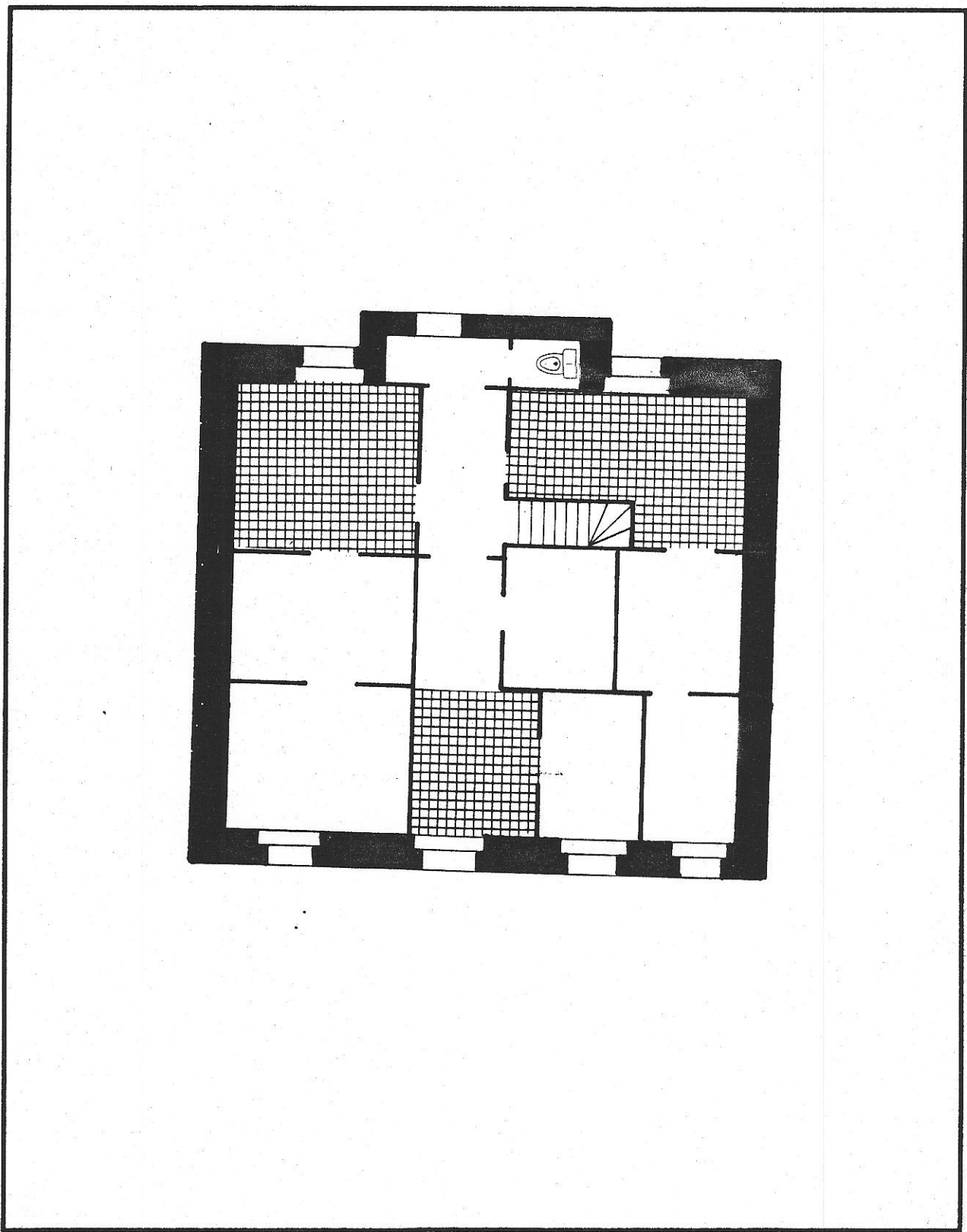
2104 09

edificio Gregorio Garcia Jove 9

código del edificio

--	--	--	--	--

ESTADO ACTUAL: PLANTA TIPO



© Fichas de información y análisis de actuaciones de rehabilitación ARC/GRUSA

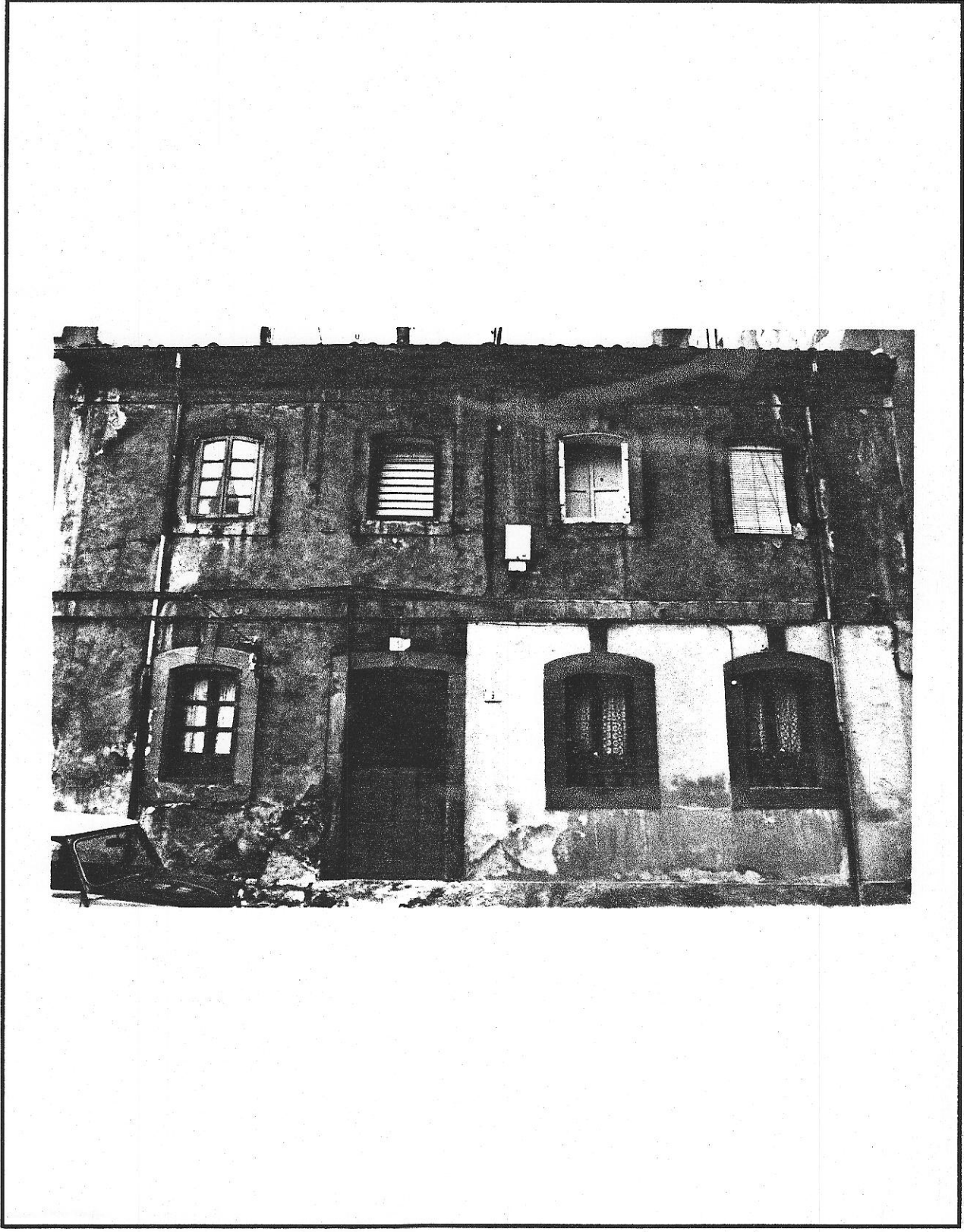
2104 09

edificio Gregorio García Jove, 9

código del edificio

--	--	--	--	--

DOCUMENTACION FOTOGRAFICA



© Fichas de información y análisis de actuaciones de rehabilitación ARC/GRUSA

2104 09

edificio Gregorio García Jove, 9

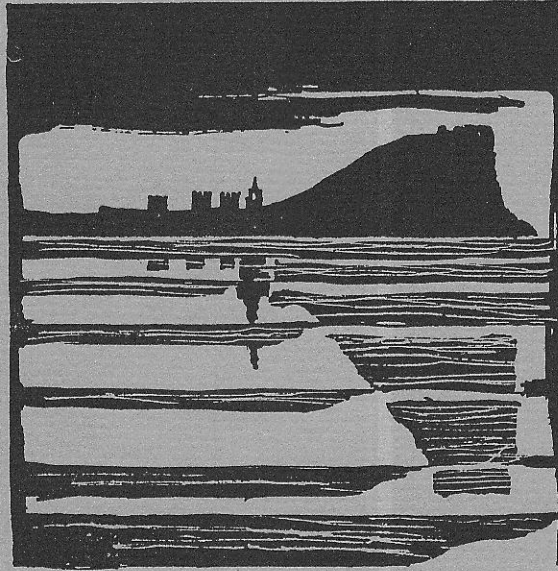
código del edificio

--	--	--	--	--

DOCUMENTACION FOTOGRAFICA



AYUNTAMIENTO DE GIJON



Plan Especial
de Protección y Reforma Interior
del barrio de Cimadevilla

FICHAS DE NORMATIVA

MANZANA

2104

EDIFICIO

9

NE

2104-09

N.2

código del edificio

CALIFICACION Y NORMATIVA DE ACTUACION

CALIFICACION C2a

EDIFICIO SIN VALOR ARQUITECTONICO O HISTORICO, EN AREAS DE MORFOLOGIA HISTORICA, CON ACTUACION DE AUMENTO DE ALTURA

APLICACION DE LA CALIFICACION:

EDIFICIOS EN DEFICIENTE ESTADO DE CONSERVACION Y/O CON VOLUMETRIA Y ORGANIZACION INTERIOR ADECUADAS, CON ALTURA REDUCIDA RESPECTO AL ENTORNO.

TIPOS DE ACTUACIONES GENERALES AUTORIZADAS

Se autorizan con carácter general las obras de mantenimiento, reparación, consolidación y REHABILITACION.

Se autorizan actuaciones de REESTRUCTURACION o SUSTITUCION en los supuestos previstos en el Plan Especial, con ADICION DE PLANTA/S y de acuerdo con la normativa específica del edificio.

TIPO DE ACTUACION PREFERENTE:

ELEMENTOS DISCONFORMES FUERA DE ORDENACION

CONDICIONES ESPECIFICAS DE LAS ACTUACIONES EN EL EDIFICIO

Se autoriza la autorización de sustitución con las siguientes condiciones:

- Alineación inferior: la determinada en Plano de Normativa de Características de la Edificación
- Número de plantas, incluyendo la baja: cuatro
- Fondo edificable máximo: 7'50 m.

Fichas de información y análisis de actuaciones de rehabilitación ARC/GRUSA

Inf N2

CONDICIONES DE USO: Residencial Predominante